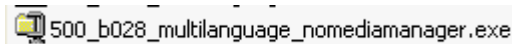




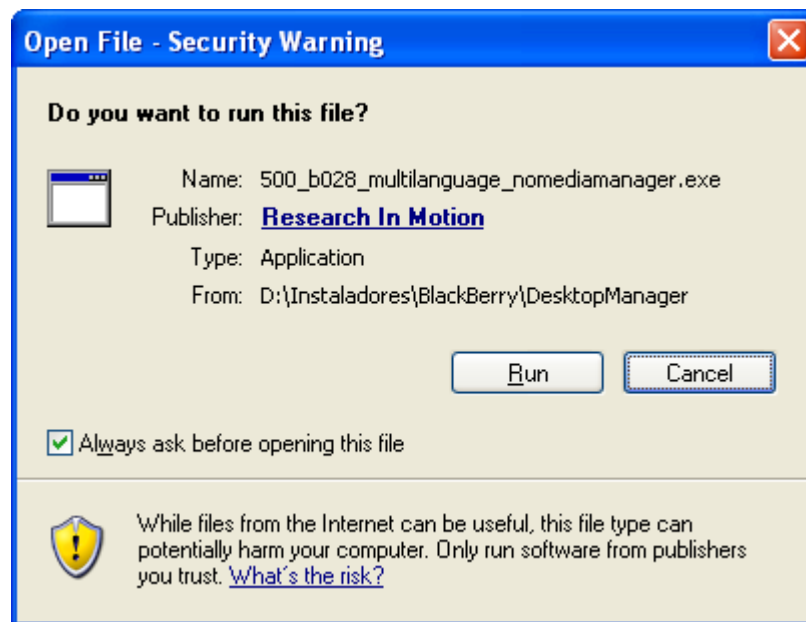
GUIA DE INSTALACION

DESKTOP MANAGER 5.0 - BES

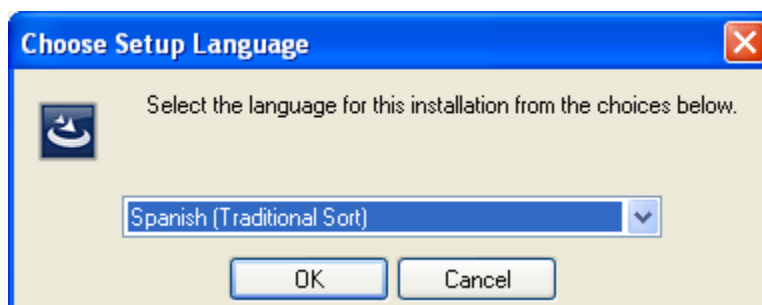
1. Ejecutar el archivo siguiente:



2. Hacer clic en Ejecutar:



3. Se elige el lenguaje Español:

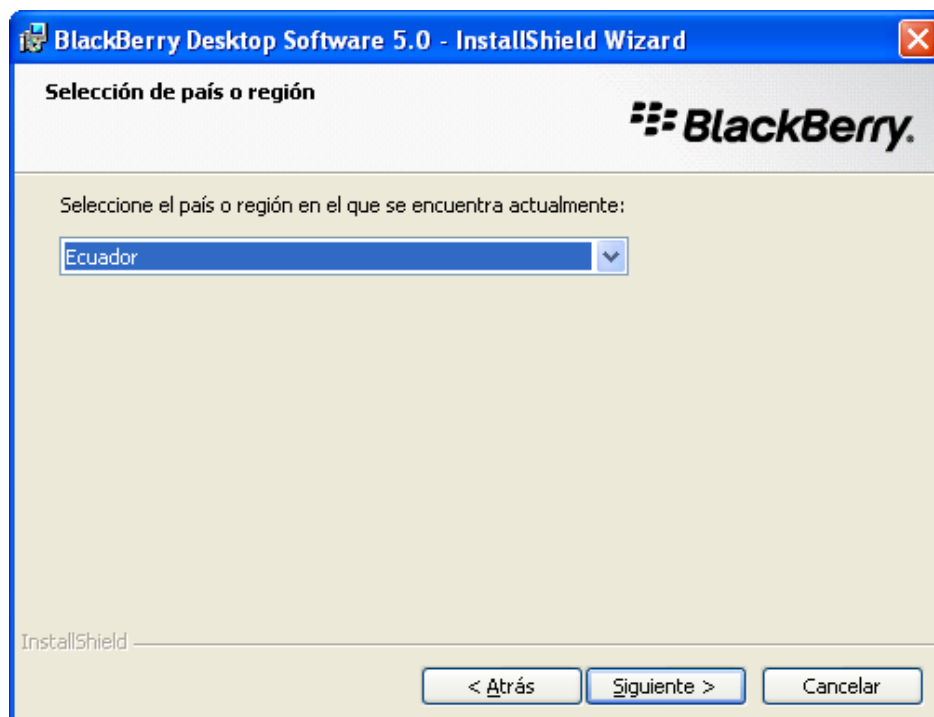


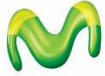


4. Se visualiza la siguiente pantalla, hacer clic en el botón siguiente.

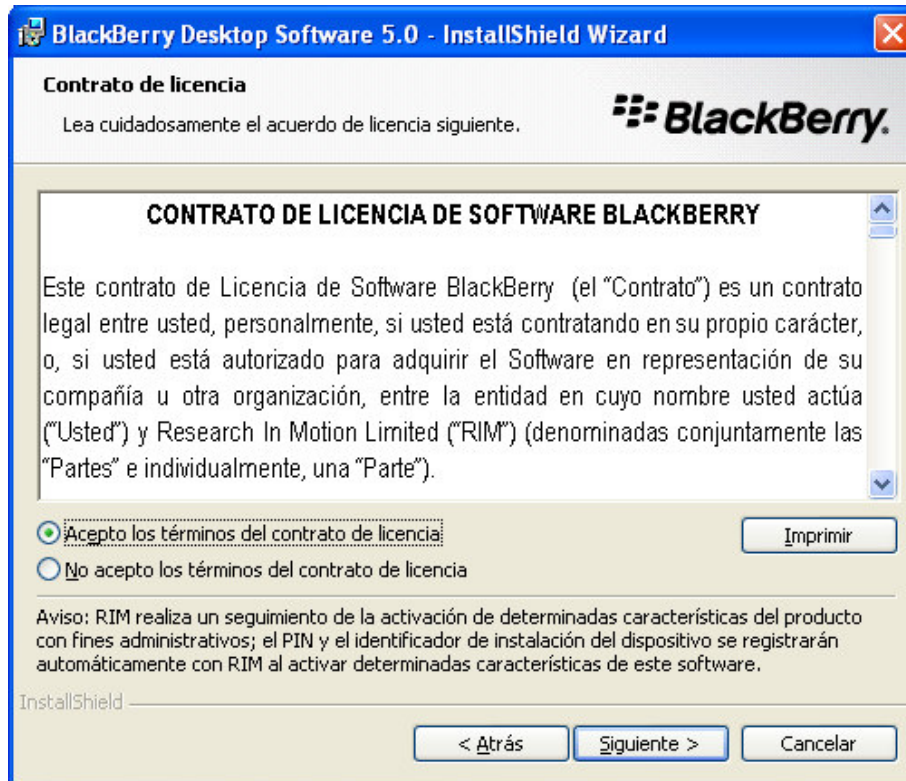


5. Elegir el país Ecuador, hacer clic en el botón siguiente.





6. Leer y Aceptar los términos de la licencia, hacer clic en el botón siguiente.

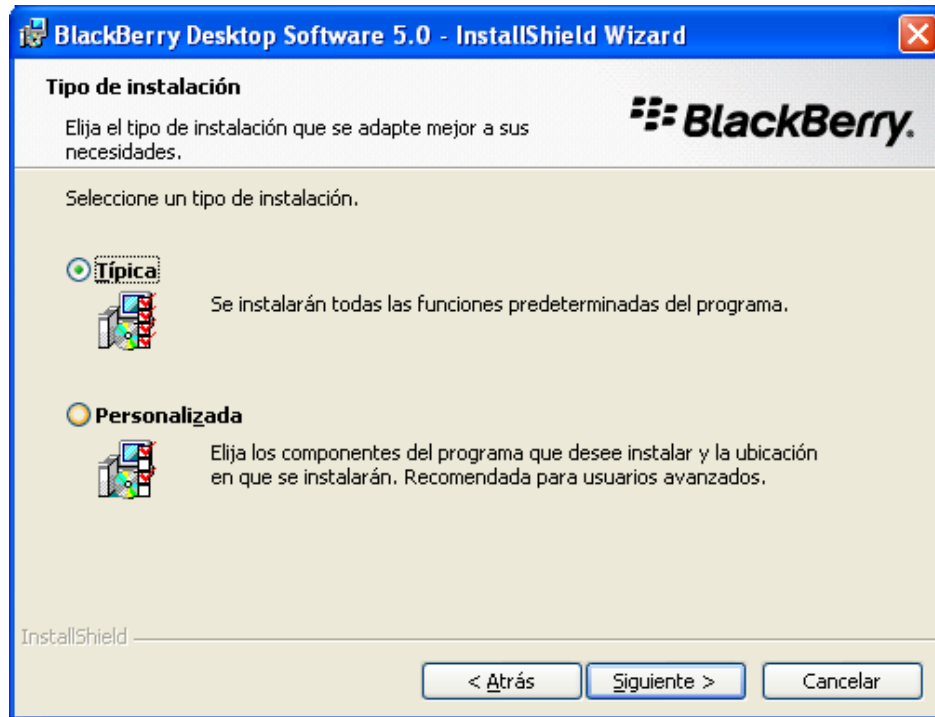


7. Seleccionar la carpeta y elegir el modo de de instalación del aplicativo, hacer clic en el botón siguiente.

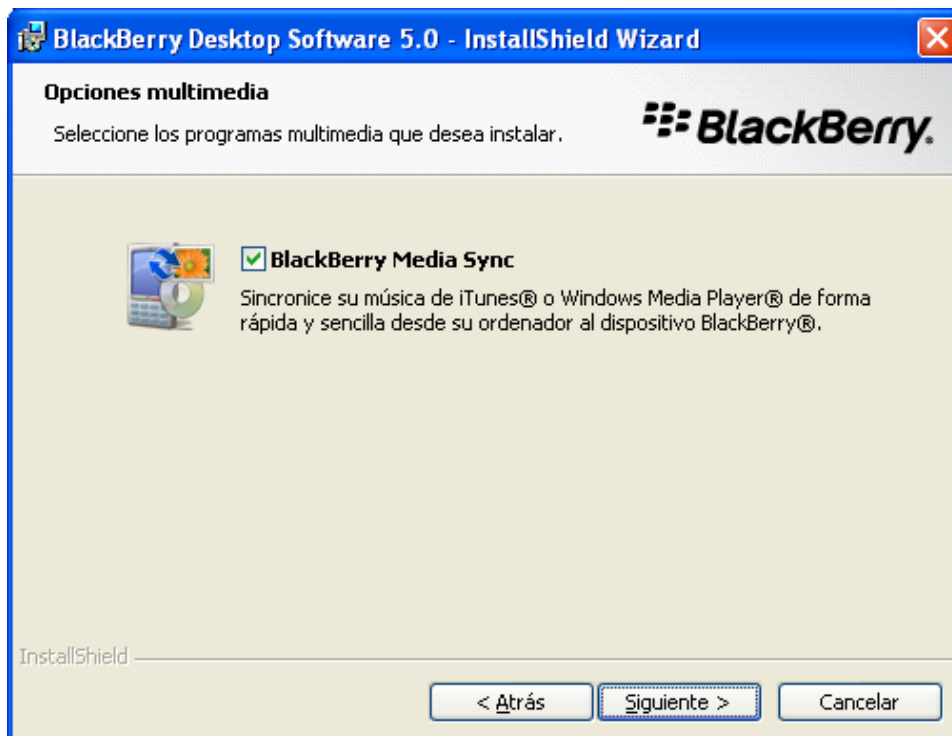




- Elegir el tipo de instalación Típico, hacer clic en el botón siguiente.

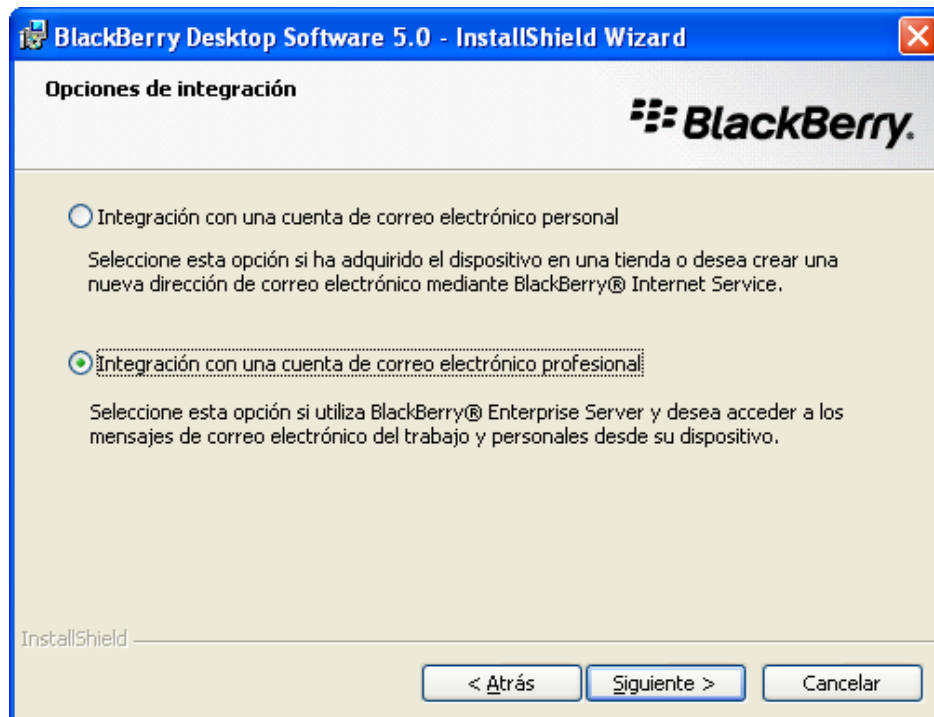


- Seleccionar Media Sync de ser necesario, hacer clic en el botón siguiente.

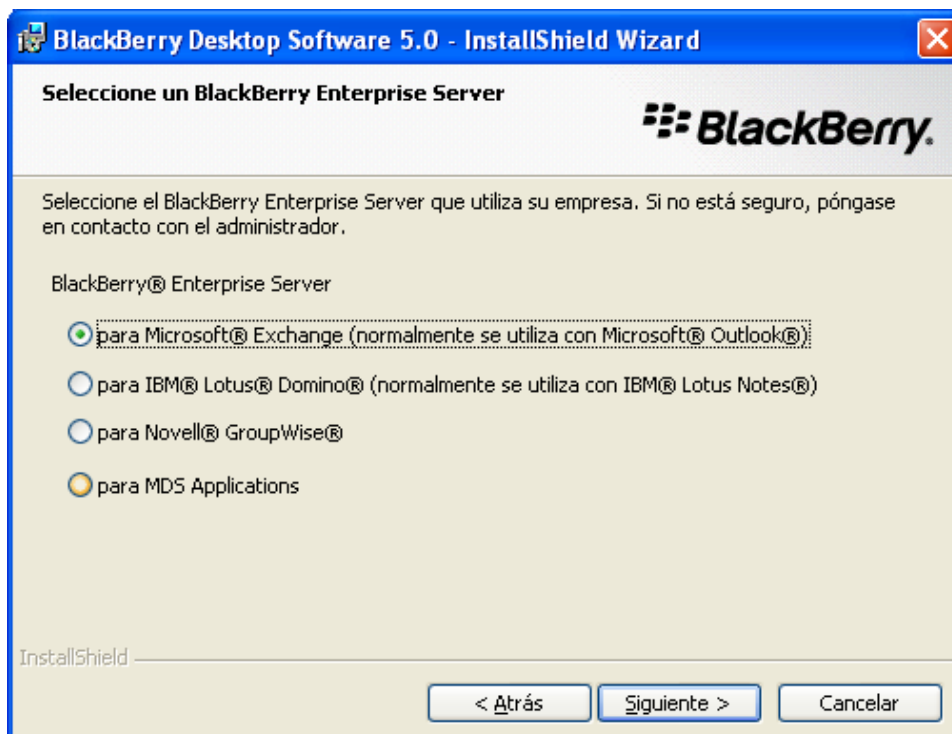




10. Seleccionar la integración con la cuenta de correo profesional, hacer clic en el botón siguiente.

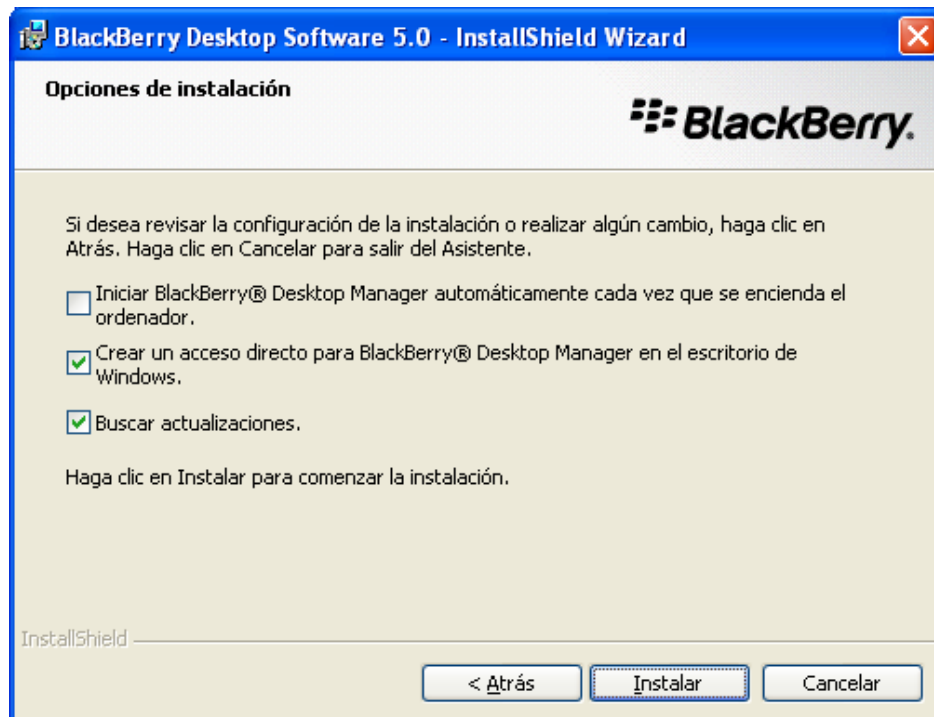


11. Elegir la plataforma de correo electrónico que la organización utiliza. hacer clic en el botón siguiente.





12. Seleccionar las opciones que más satisfacen al usuario.



13. Se visualiza el proceso de instalación del aplicativo.

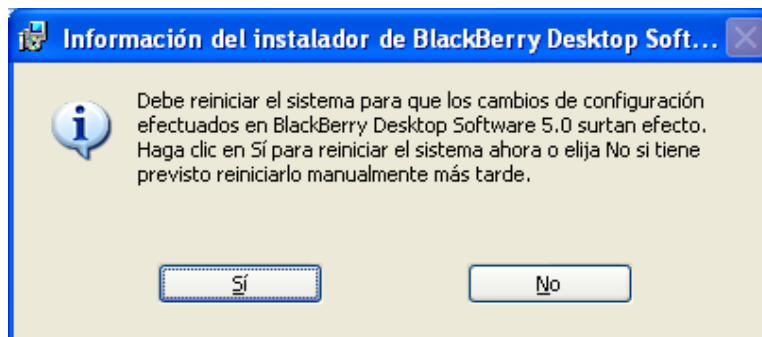




14. El proceso de instalación de la herramienta ha terminado exitosamente, hacer clic en el botón de Terminar.



15. Reiniciar la maquina.



Dependiendo del terminal el proceso de actualización dura entre 30 hasta 60 minutos aproximadamente.

En caso del terminal tener activo el servicio de BES, es necesario volver activar la cuenta de correo de la empresa para volver a enviar y recibir correos.